



UMBAU ERW. TBA WERKHOFGEBÄUDE

AFFOLTERN AM ALBIS

BAUHERR

Hochbauamt Kanton Zürich
Stampfenbachstrasse 110
8090 Zürich

REFERENZPERSON

Markus Popp, 043 259 29 04

BAULEITUNG

Steiner Hutmacher Bauleitung AG
Stampfenbachstrasse 38
8006 Zürich

REFERENZPERSON

Silvio Hartmann, 044 271 66 77

BAUFÜHRER MARTI

Stefan Egli

POLIER MARTI

Patrick Borer

BAUZEIT

1. Etappe: Juli 2023 – Oktober 2023
2. Etappe: Oktober 2024 – Dezember 2024

AUFTRAGSSUMME

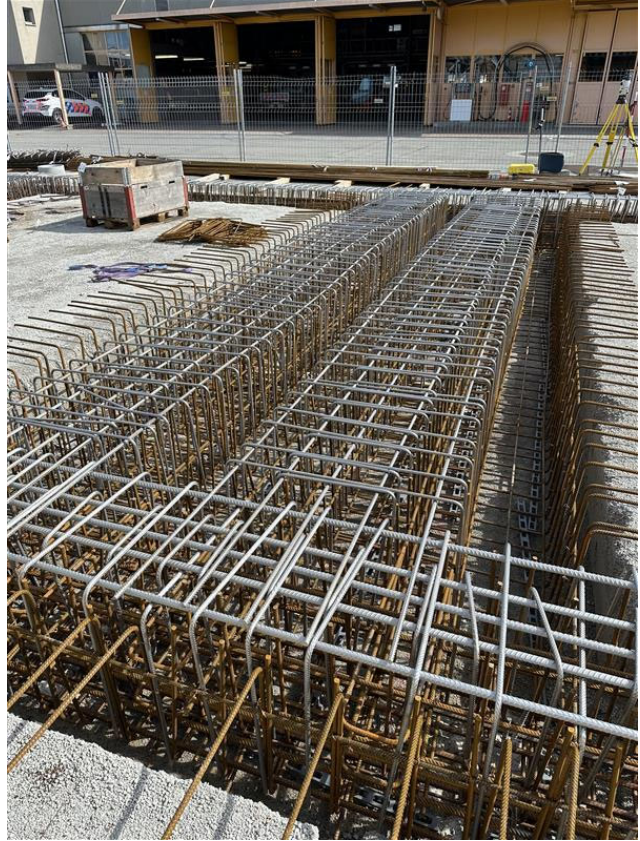
CHF 1,285 Mio.

LEISTUNGSBESCHRIEB

Hochbauarbeiten, Sichtbetonarbeiten BOK 2, Typ 3.1, Abdichtung, Instandsetzungs- und Abbrucharbeiten, CFK Lammellen, Betonierarbeiten im Gebäude, verzinkte Armierung verlegen

UMBAU ERW. TBA WERKHOFGEBÄUDE

AFFOLTERN AM ALBIS



Frigo + Marti AG Bauunternehmung

Chamer Fussweg 11 6300 Zug Tel. +41 41 414 37 60 www.marti-zentralschweiz.ch frigo-marti@martiag.ch