



SPITALSTRASSE LUZERN

BAUHERR

Stadt Luzern
Tiefbauamt
Bereich Projekte
Industriestrasse 6
6005 Luzern

REFERENZPERSON

Reinhard Hofmann, 041 208 86 64

BAULEITUNG

Kost + Partner AG
Industriestrasse 14
6210 Sursee

REFERENZPERSON

Pascal Rügger, 041 926 06 06

BAUFÜHRER MARTI

Antonio Catanzaro

POLIER MARTI

Nuno Lopez

BAUZEIT

Dezember 2017 - Juli 2018

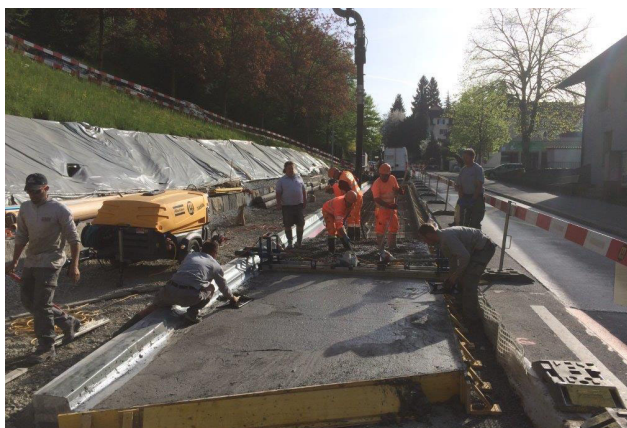
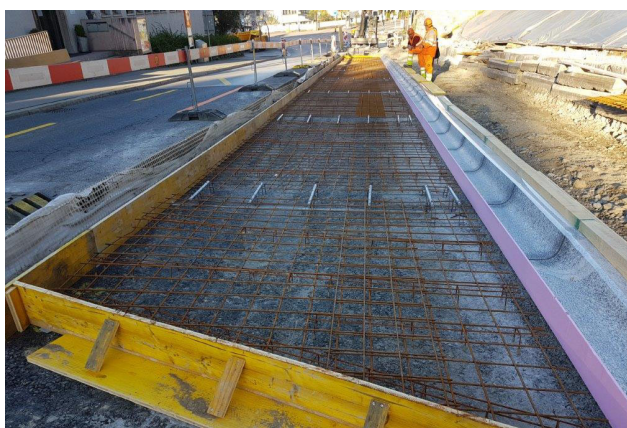
AUFTRAGSSUMME

CHF 1 Mio.

LEISTUNGSBESCHREIB

Neubau Abschnitt Trüllhofstrasse bis St. Karlstrasse mit
Busplatte inkl. neuem Deckbelag in der Nacht

SPITALSTRASSE LUZERN



Marti Bauunternehmung AG Luzern

Eichwaldstrasse 5 Postfach 3370 6002 Luzern Tel. +41 41 349 25 00 www.marti-luzern.ch marti.luzern@martiag.ch