



VERLEG. KANALISATION LIBELLENSTR. LUZERN

BAUHERR

Stadt Luzern
Umwelt- und Mobilitätsdirektion
Tiefbauamt
Industriestrasse 6
6005 Luzern

REFERENZPERSON

Fabian Goldfuss, 041 208 77 53

BAULEITUNG

Emch+Berger WSB AG
Rüeggisingerstrasse 41
6020 Emmenbrücke

REFERENZPERSON

Markus Florin, 058 451 70 03

BAUFÜHRER MARTI

Daniel Kreienbühl

POLIER MARTI

Peter Aregger

BAUZEIT

Januar 2022 – September 2022

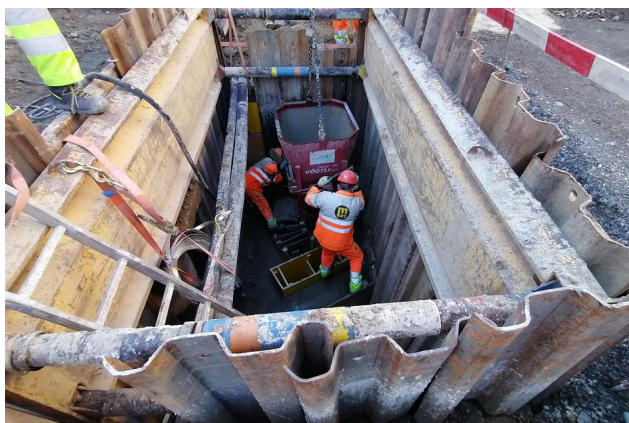
AUFTRAGSSUMME

CHF 1,02 Mio.

LEISTUNGSBESCHREIB

Neubau Mischwasserleitung in der Libellenstrasse /
Gopplismooshalde für 2 Überbauungen Hof und Garten

VERLEG. KANALISATION LIBELLENSTR. LUZERN



Marti Baunternehmung AG Luzern

Eichwaldstrasse 5 Postfach 3370 6002 Luzern Tel. +41 41 349 25 00 www.marti-zentralschweiz.ch marti.luzern@martiag.ch